

plan.d.





plan.d. produzentengalerie e. V.

Dorotheenstr. 59
D-40233 Düsseldorf, Germany

+49 (0) 211 73 00 257
mail@galerie-plan-d.de
www.galerie-plan-d.de

plan.d. ist eine Produzentengalerie, die von z. Zt. elf Künstlern betrieben wird. Sie wurde 1998 von zehn Meisterschülern der Kunstakademie Düsseldorf und anderen Autodidakten gegründet.

plan.d. führt im monatlichen Wechsel in vier Galerieräumen Ausstellungen in Zusammenarbeit mit Künstlern aus anderen Städten und Ländern durch. So wurden in den zurückliegenden Jahren über 100 Ausstellungen mit ca. 180 Künstlern realisiert.

Ziel ist neben der kommerziellen Galerienlandschaft einen freien Darstellungsraum für interessante und außergewöhnliche Kunstprojekte anzubieten. Dabei steht der Ideenaustausch mit Künstlern im In- und Ausland im Vordergrund.

Das Interesse von Seiten der Künstler, der Kunstinteressierten und ähnlich strukturierter Institutionen auf diese Künstlerinitiative hat sich in den fast 10 Jahren passionierter Galeriearbeit ständig vergrößert.

Dies zeigt, dass sich die Idee, als eine Drehscheibe für zeitgenössische Kunst zu fungieren, die den Künstlerdialog fördert und Multiplikator nicht etablierter Kunst ist, bewährt hat.

Basierend auf den gemeinsamen Projekten, pflegt plan.d. derzeit internationale Kontakte nach Japan, Schweden, Polen, Finnland, Norwegen, Dänemark, Frankreich, Niederlanden und Korea.

Die Finanzierung von plan.d. erfolgt überwiegend durch Mitgliedsbeiträge, den plan.d. Freundeskreis, Sponsoren und das Kulturamt der Stadt Düsseldorf.

plan.d. sind: Cordula Herx, Peter Clouth, Sonja Tintelnot, Jyrg Munter, Christa von Seckendorff, Toshiaki Suenaga, Angelika Eggert, Utta Hagen, Andrea Isa, Ludger Heinisch, Heike Ludewig und Simone Schroff.

Peter Clouth

* 1958 in Düsseldorf

Ausbildung zum Kaufmann,
Messebauer, Flughafenarbeiter
und Informationsdesigner

künstlerische Arbeit:
Lichtobjekte, Installationen, Grafik,
Bühnenbild, Fotografie, Film/Video,
seit 2001 Mitglied bei plan.d.



Einzel- und Gruppenausstellungen (Auszug):

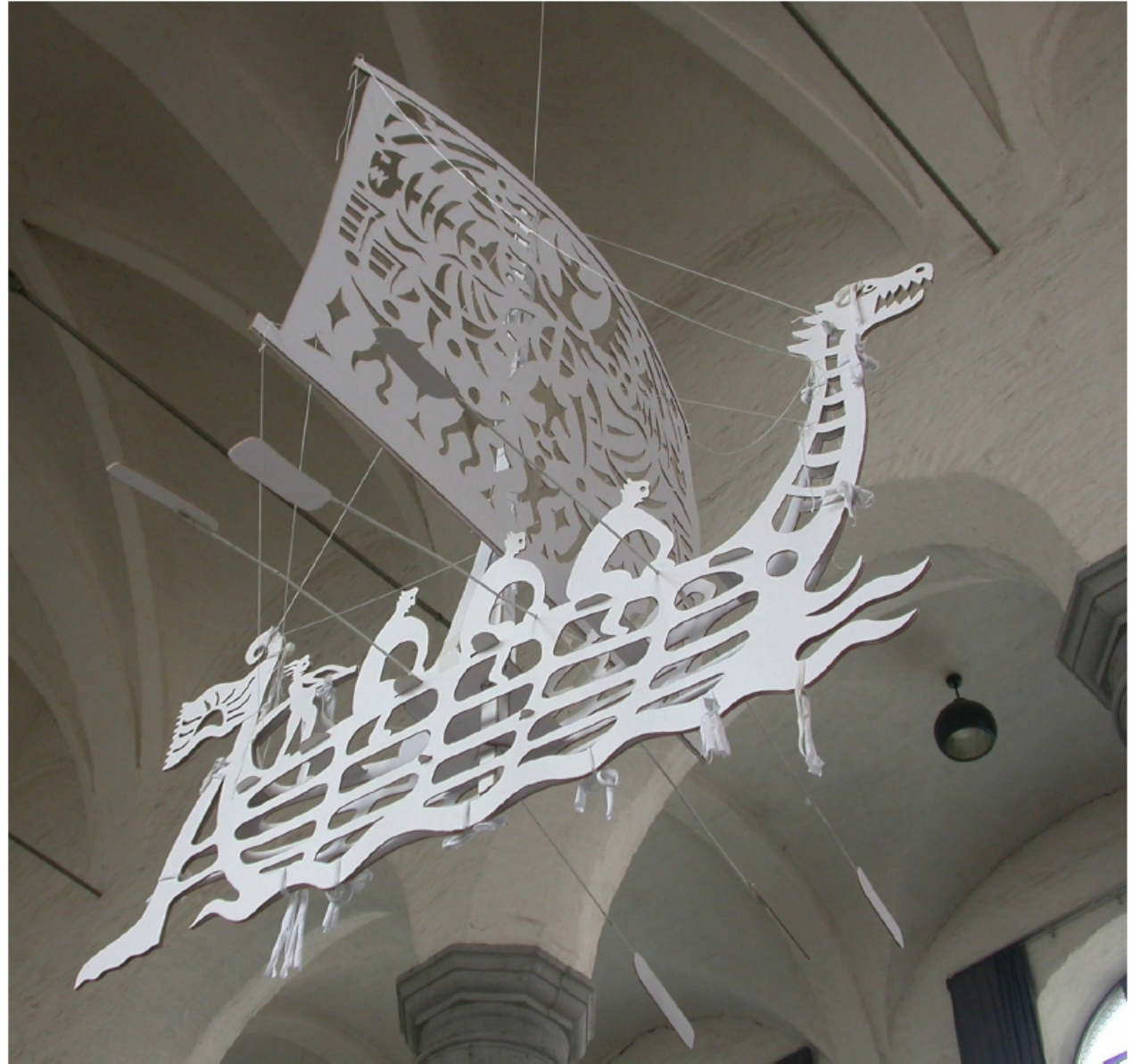
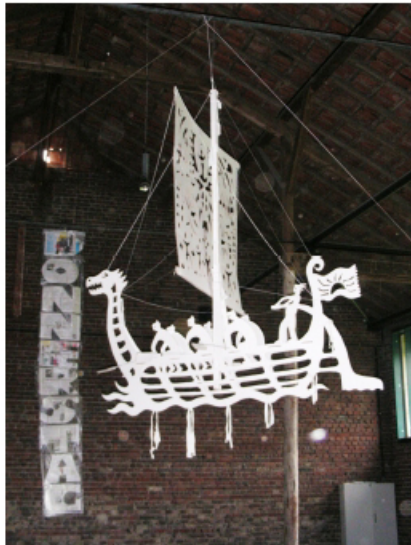
- 2008 "topoi pflapp", mit S. Tintelnot, Galerie Mandy, Leipzig
- 2008 "Revierwechsel", ArtToll Kunstlabor, Bedburg-Hau
- 2008 "Int. Contemporary Gwangju Artvison", Art-Museum, SK
- 2007 "Baggage Limit", Oulim Art Gallery, Goyang, South Korea
- 2007 "Werkschau", Seewerk, Moers
- 2007 "übereinander", Galerie Der Turm, Schwalmtal
- 2006 "bacillus subtilis ad lokus amoenus", mit S. Weber bei plan.d.
- 2006 "Fassaden", Clean-Sisters-Gallery, Osaka, Japan
- 2006 "neue Arbeiten", Galerie Weissraum, Kyoto, Japan
- 2006 "lent me your ear", Kunstverein Bad Salzdetfurth
- 2006 "papART", Wasserschloß Klaffenbach, Chemnitz
- 2005 "Papier und Lichtobjekte", mit Una Sörgel bei plan.d.
- 2005 "getrennt laufen 2", Aula Carolina, Aachen
- 2005 "unterstrom", Bild + Wort, Berlin
- 2004 "ParkLand", mit Hops Bornemann bei plan.d.
- 2004 "Collaboration", Stadtmuseum, Fujisawa, Japan
- 2004 "getrennt laufen", Bergelager Schloß Trebsen, Sachsen
- 2003 "Biomasse", Galerie Weissraum, Kyoto, Japan
- 2003 "PutzWahn", mit Dunia Khalil bei plan.d.
- 2002 "graf-obi-jekts", mit Andreas Wroblewski bei plan.d.
- 2002 "EN-Kunst", Kluterhöhle, Ennepetal
- 2002 "Seilschaft", Galerie 61, Bielefeld
- 2001 "Sinnverstopfung", bei plan.d.
- 2001 "Freie Wahlen", staatliche Kunsthalle Baden-Baden
- 2001 "Seitenwechsel", Galerie im Turm - Stollwerk, Köln
- 2000 "Pappsatt", Rauminstallation mit Jyrg Munter bei plan.d.
- 1998 "Fünf Raumschiffe - eine Erde", Galerie Interim, Düsseldorf
- 1997 "Aufbruchstation: Pool", ehem. Wellenbad, Düsseldorf
- 1996 "Erweiterte Qualitätsschau - Abt. Extra Klasse", NW-Museum
- 1993 "Neues aus der Obskurei", Theaterhaus, Düsseldorf
- 1992 "Strandgut", Aidshilfe Düsseldorf



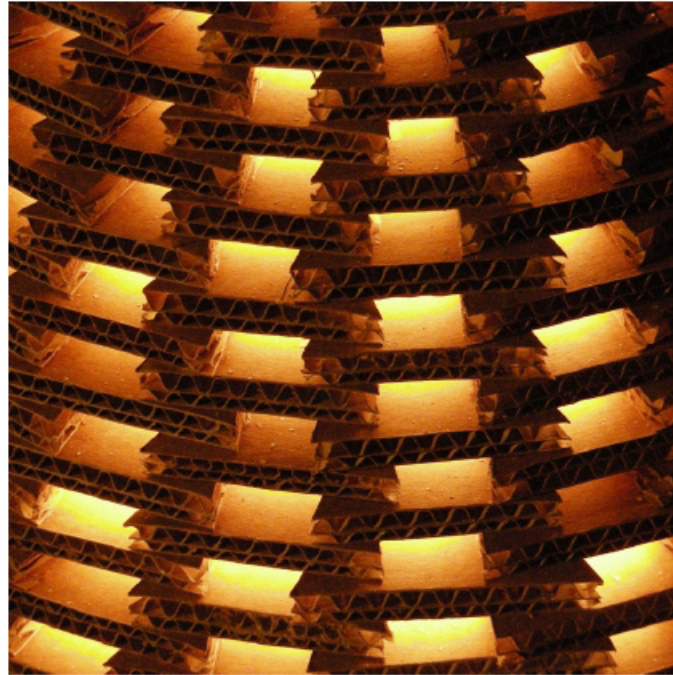
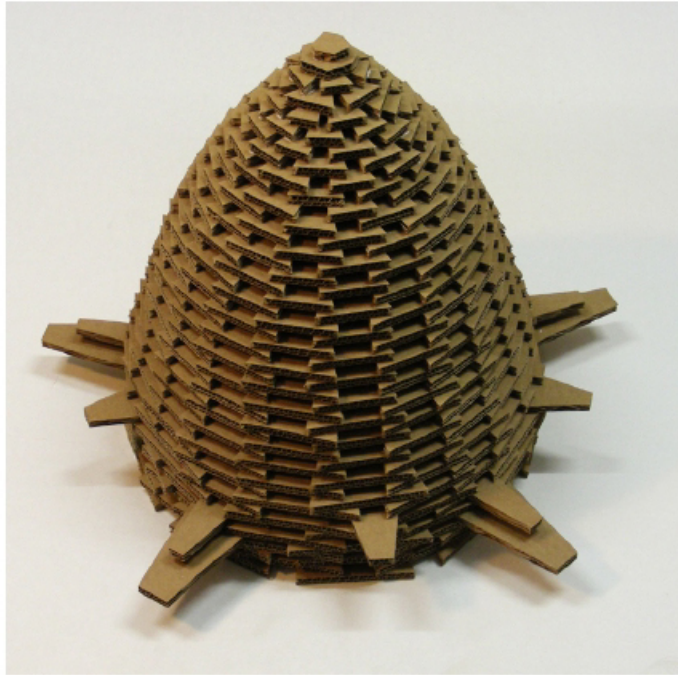
"Ringbild"

Peter Clouth - 2007
Wellpappkarton

variable Größe: 21 Teile a 60 x 56 cm, Durchmesser ca. 3,5 m



"das Totenschiff"
Peter Clouth - 2005
Wellpappkarton u. div. Materialien
ca. 180 x 200 x 150 cm



"Lichtbienenhaus Nr. 2"
Peter Clouth - 2006
Wellpappkarton u. Leuchtmittel
ca. 60 x 60 x 70 cm



"die Dicke"
Peter Clouth - 2007
Wellpappkarton u. Leuchtmittel
ca. 90 x 90 x 70 cm



"Gebetsmühle"
Peter Clouth - 2006
Fahrrad, Holz, Kordel und Acrylfarbe
ca. 500 x 180 x 120 cm

Angelika Eggert

* 1964 in Bonn

Visuelle Kommunikation
an der FH in Düsseldorf
Dozentin für Zeichnen
und Malerei

künstlerische Arbeit:
Holzschnitt, Malerei,
Grafik und Typografie
seit 2002 Mitglied bei plan.d.



Einzel- und Gruppenausstellungen (Auszug):

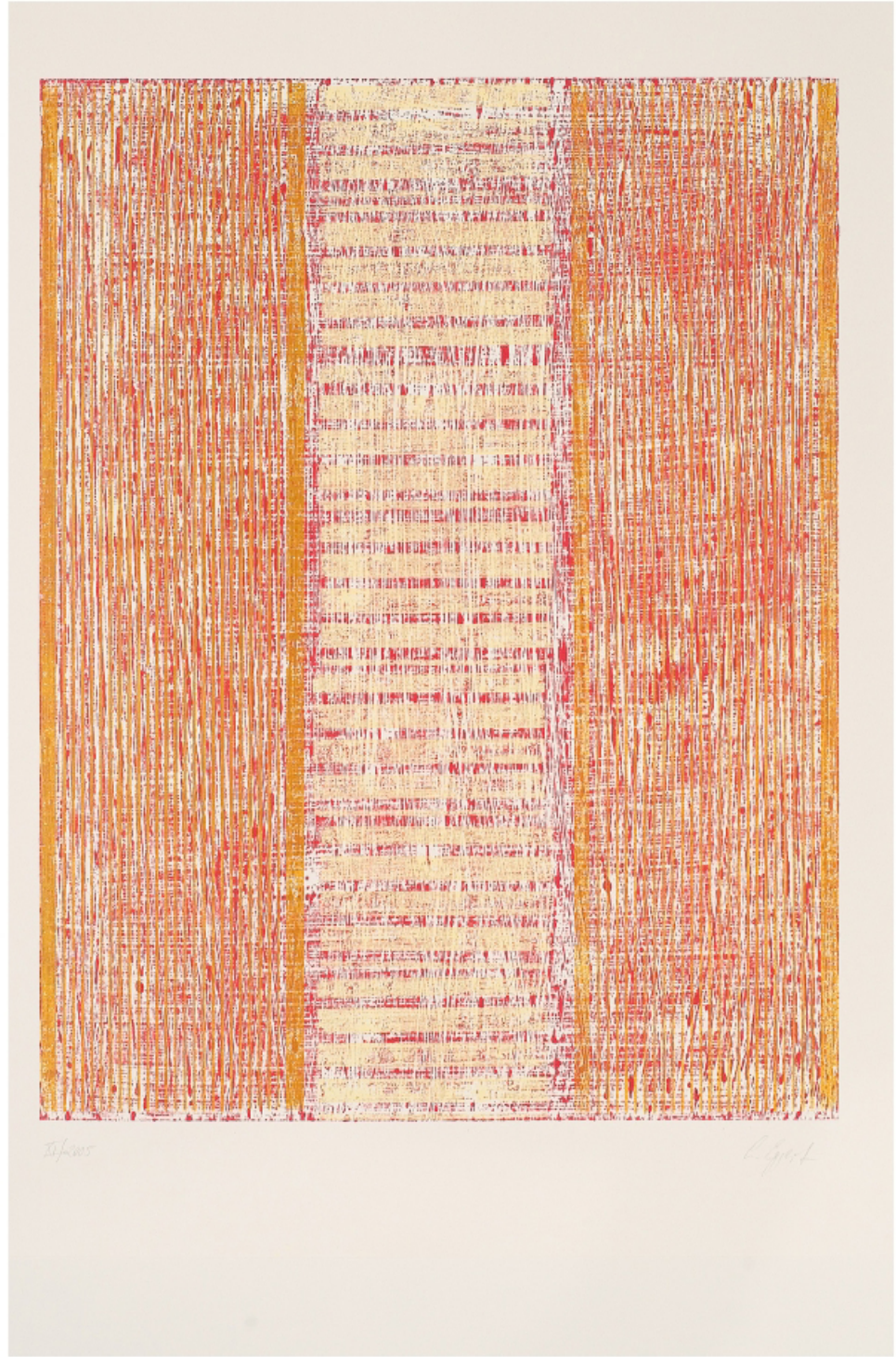
- 2008 "Int. Contemporary Gwangju Artvison", Art-Museum, SK
- 2005 "Wandlungen - Verwandlungen" mit M.Kissenbeck, plan.d.
- 2002 "Different point of view" mit Anneliese Sojer, bei plan.d.
- 2002 "unendlich...übersichtlich" mit Ann Künzer, bei plan.d.
- 2002 Galerie Weissraum, Kyoto, Japan
- 2002 "Handgemenge", bei plan.d.
- 2000 "Große Kunstausstellung NRW", Düsseldorf
- 2000 "Kunst im Klarissenkloster", Düsseldorf
- 2000 "Tonwerte", Städtische Galerie Kaarst
- 1999 "12. Grafik-Triennale Frechen", Kunstverein Frechen e.V.
- 1998 "Große Kunstausstellung NRW", Düsseldorf
- 1998 "9-Tage-Galerie", mit Gisela Happe-Stroex, Düsseldorf
- 1998 "Die Wiese bleibt blau", mit M. Starke und R. Lavid,
Haus Greiffenhorst, Krefeld-Linn
- 1997 "Hinterhof in der Oberfläche", Haus Greiffenhorst, Krefeld-Linn



"Knospen"
Angelika Eggert - 2005
Holzschnitt
50 x 190 cm



"Frühblüher II"
Angelika Eggert - 2005
Holzschnitt
45 x 60 cm



"o. T."
Angelika Eggert - 2005
Holzdruck / Monotypie
80 x 60 cm

"o. T."
Angelika Eggert - 2005
Holzdruck / Monotypie
80 x 60 cm





"Schriftfragment I"
und
"Schriftfragment II"
Angelika Eggert - 2005
Reliefdruck
130 x 200 cm



Utta Hagen

* 1965 in Bayreuth

Studium an der
Akademie der bildenden
Künste München bei
Daniel Spoerri und an der
Kunstakademie Düsseldorf
bei Gerhard Richter,
Meisterschülerin von
David Rabinowitch

künstlerische Arbeit:
Rauminstallation
seit 2003 Mitglied bei plan.d.



Einzel- und Gruppenausstellungen (Auszug):

- 2008 "Int. Contemporary Gwangju Artvison", Art-Museum, SK
- 2007 "Baggage Limit". Oulim Art Gallery, Goyang, South Korea
- 2007 "Im Auge des Sammlers", Kunsthandlung Wende, Düsseldorf
- 2007 "Raumobjekte Teil VII", Kunstverein Gelsenkirchen
- 2007 "Skulptur und Fotografie", mit Christiane Rasch, plan.d.
- 2006 "Heartbeats", Galerie Weissraum, Kyoto, Japan
- 2005 "Lohn der Arbeit", Kunstmuseum Gelsenkirchen
- 2004 Ausstellungsprojekt "Ortstermin", Düsseldorf
- 2004 "zwei mal Rauminstallation", mit Lisa Lukas, plan.d.
- 2003 "volume no. 8", plan.d.
- 2001 Ausstellung mit Lisa Lukas und Ulrike Kötz, Ballhaus, Düsseldorf
- 2000 „Bleibe“, Akademie der Künste, Berlin
- 1999 „Kost`n Groschen“, Festischer Künstlerbund, Recklinghausen
- 1999 Kunstraum, Düsseldorf
- 1997 "Letzter Aufguss", ehem. Wellenbad, Düsseldorf
- 1996 "gespannt", Kutscherhaus, Recklinghausen
- 1989 "Della Colonna", Museo Civico d`Arte Contemporaneo, Ghibellina Sizilien

"have a little rest,
work for a journey, pink"

Utta Hagen - 2007
diverse Materialien
ca. 300 x 200 x 500 cm

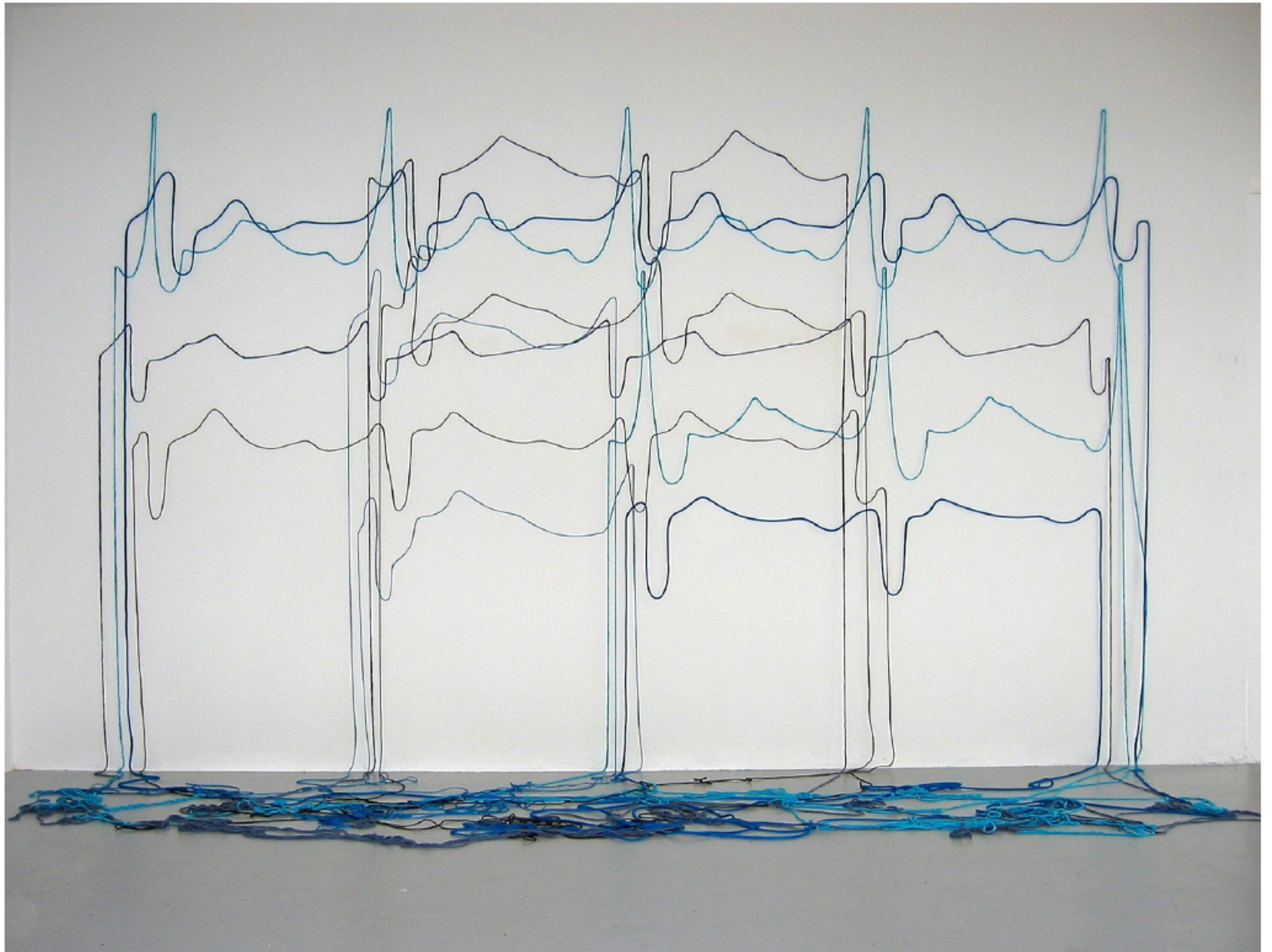




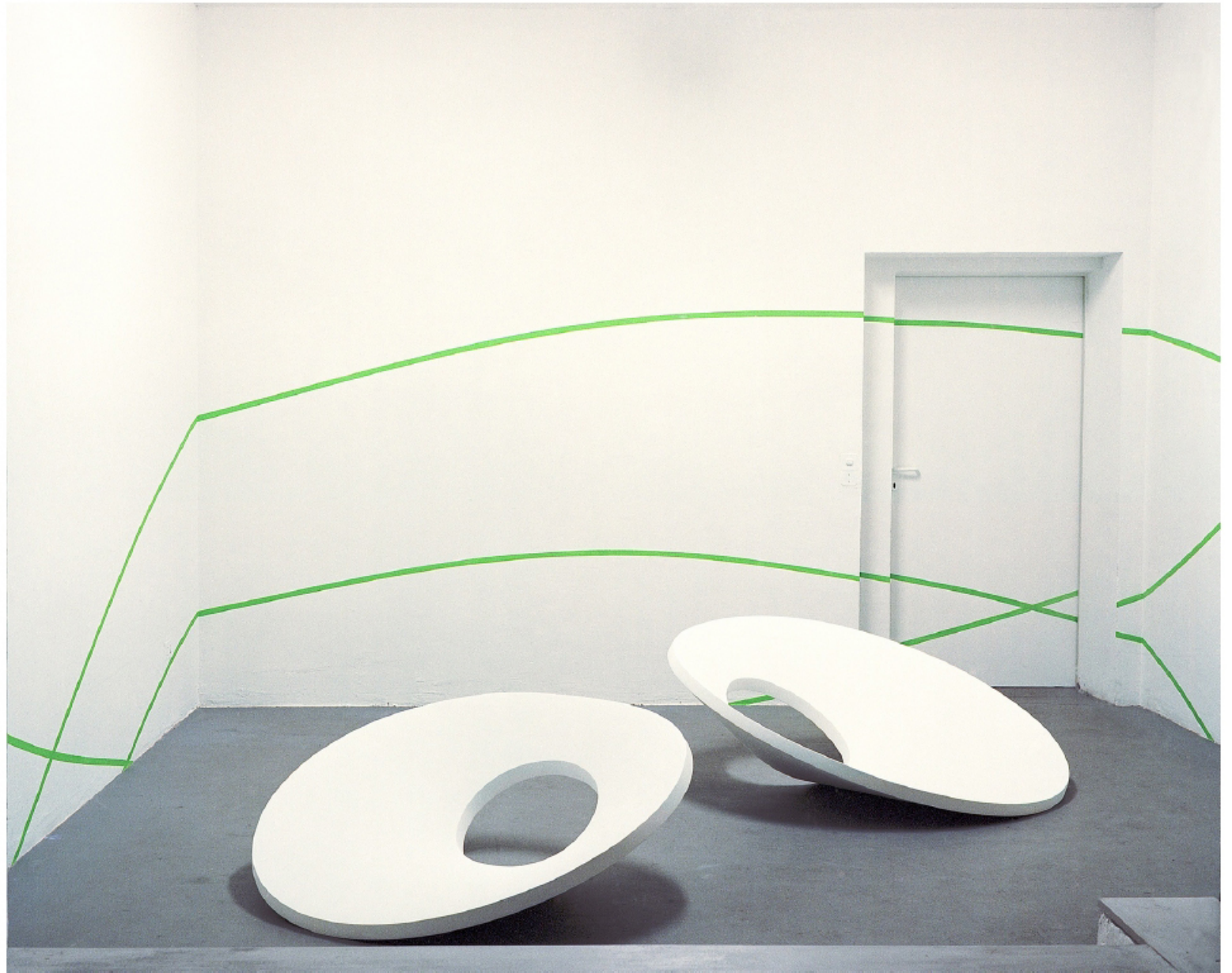
"Alles in Ordnung"

Utta Hagen - 2004

Vorgefundene Regale, farbiges Papier, Alpenveilchen, Gebrauchsgegenstände
ca. 7 x 4,5 x 3,6 m, Foto Susanne Brodhage



"Herzfrequenz"
Utta Hagen - 2003
Kordel, Stecknadeln
ca. 4 x 2,4 x 1 m



"volume no. 8"
Utta Hagen - 2004
diverse Materialien
ca. 200 x 300 x 500 cm



"Tennis"
Utta Hagen - 2001
Dachlatten, Tennisball
ca. 300 x 500 cm

Andrea Isa

* 1969 in Altenhuden

Kunststudium am
"Western Galilee College"
Akko, Israel

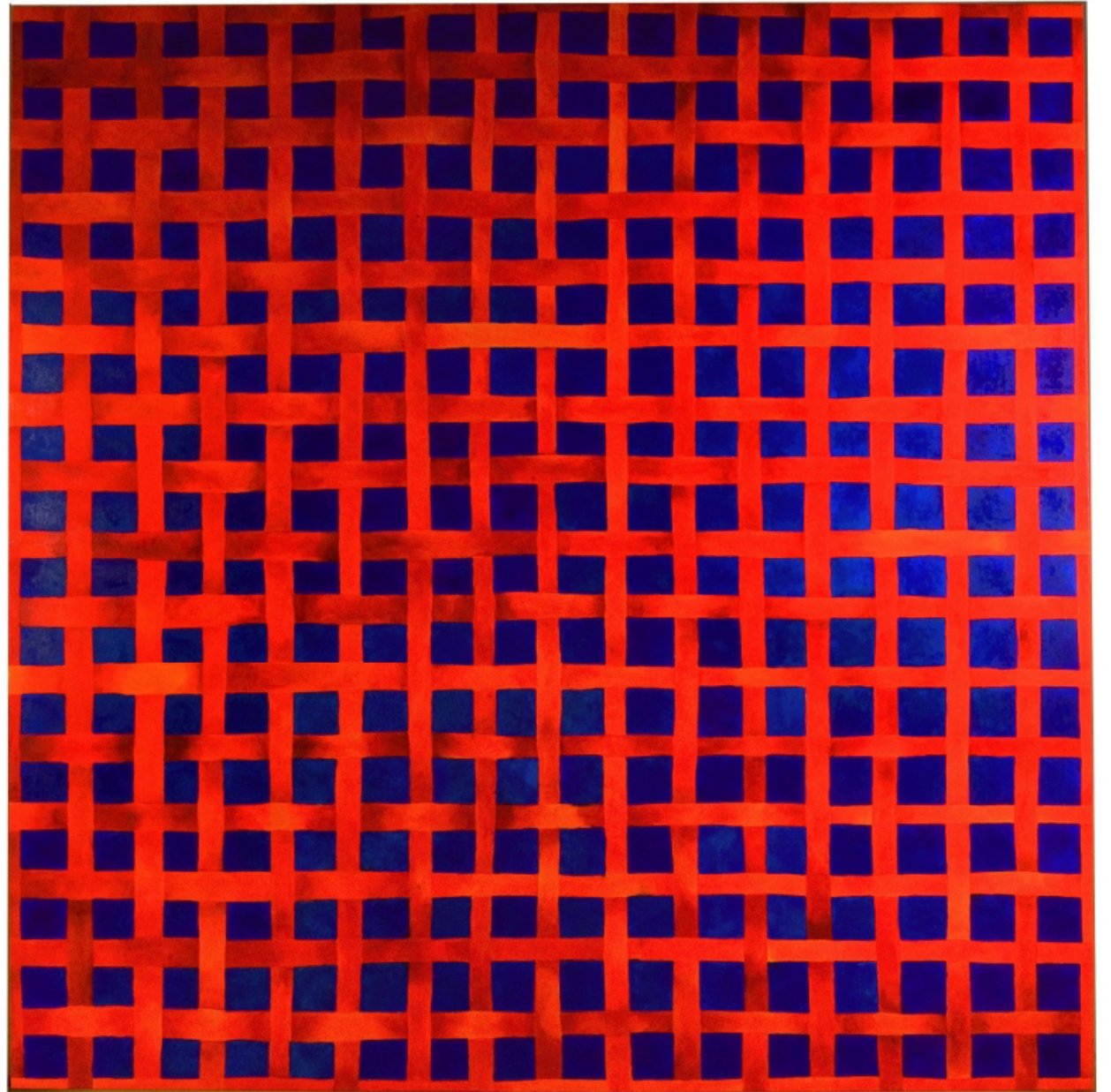
Mal- und Zeichenunterricht
bei Abed Abdi, Haifa

künstlerische Arbeit:
Malerei und Installation
seit 2008 Mitglied bei plan.d.

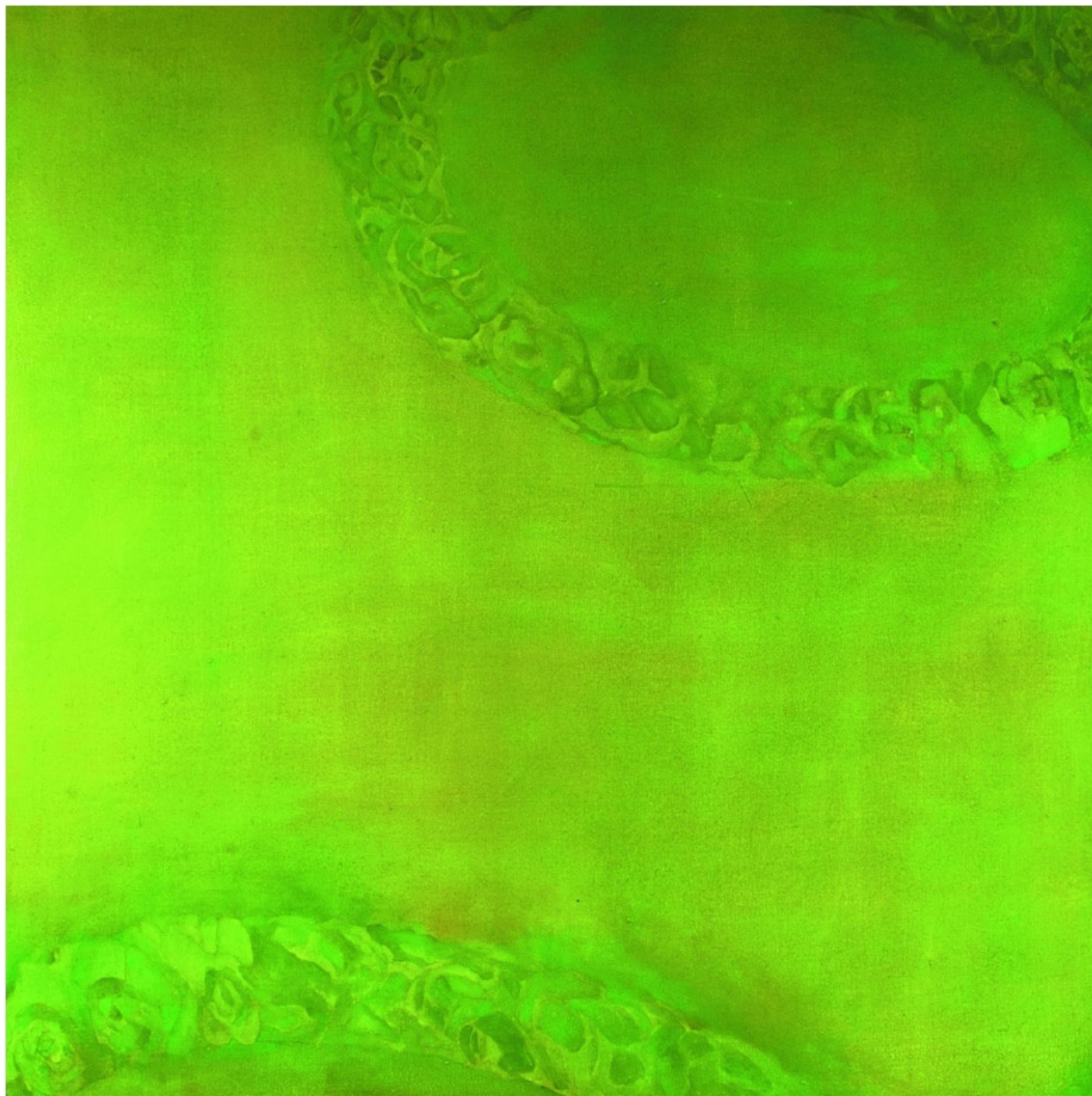


Einzel- und Gruppenausstellungen:

- 2005 Lowells Kunstförderpreis-Ausstellung, Düsseldorf
- 2002 „I love Acca“, Alternative Theatre Centre, Akko
- 2001 „Characters“, Al-Assuar-Redaktion, Akko
- 2001 Galerie „Beit Ha Geffen“, Haifa
- 2000 „Fattoush“, Haifa
- 1999 Arabisches Kulturinstitut, Akko
- 1998 „Kunst in Nazareth“, Altstadt Nazareth
- 1997 Jahresausstellung galiläischer Künstler, Shefar Ammer



"Flechtband 1"
Andrea Isa - 2008
Öl auf Leinwand
160 x 60 cm

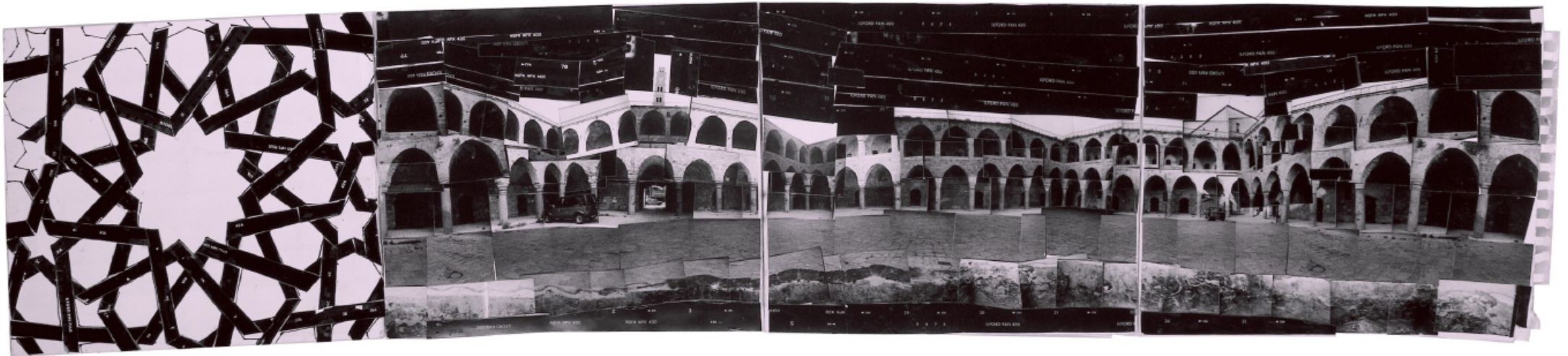


"Grünes Kranzornament"

Andrea Isa - 2005

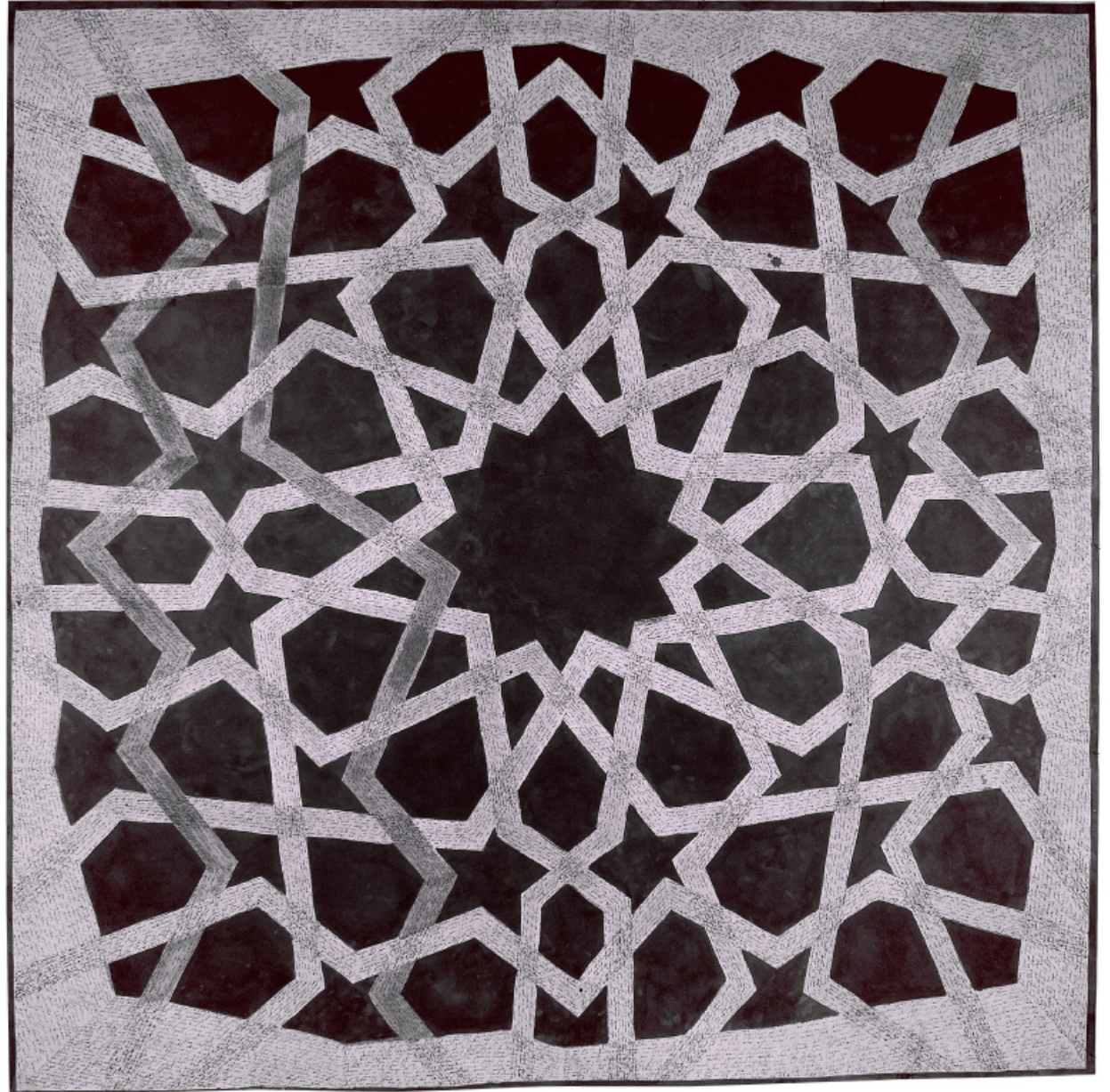
Öl auf Leinwand

100 x 100 cm



"Akko Karawanserei"

Andrea Isa - 2001
Fotopapier, Pappe,
15 x 75 cm

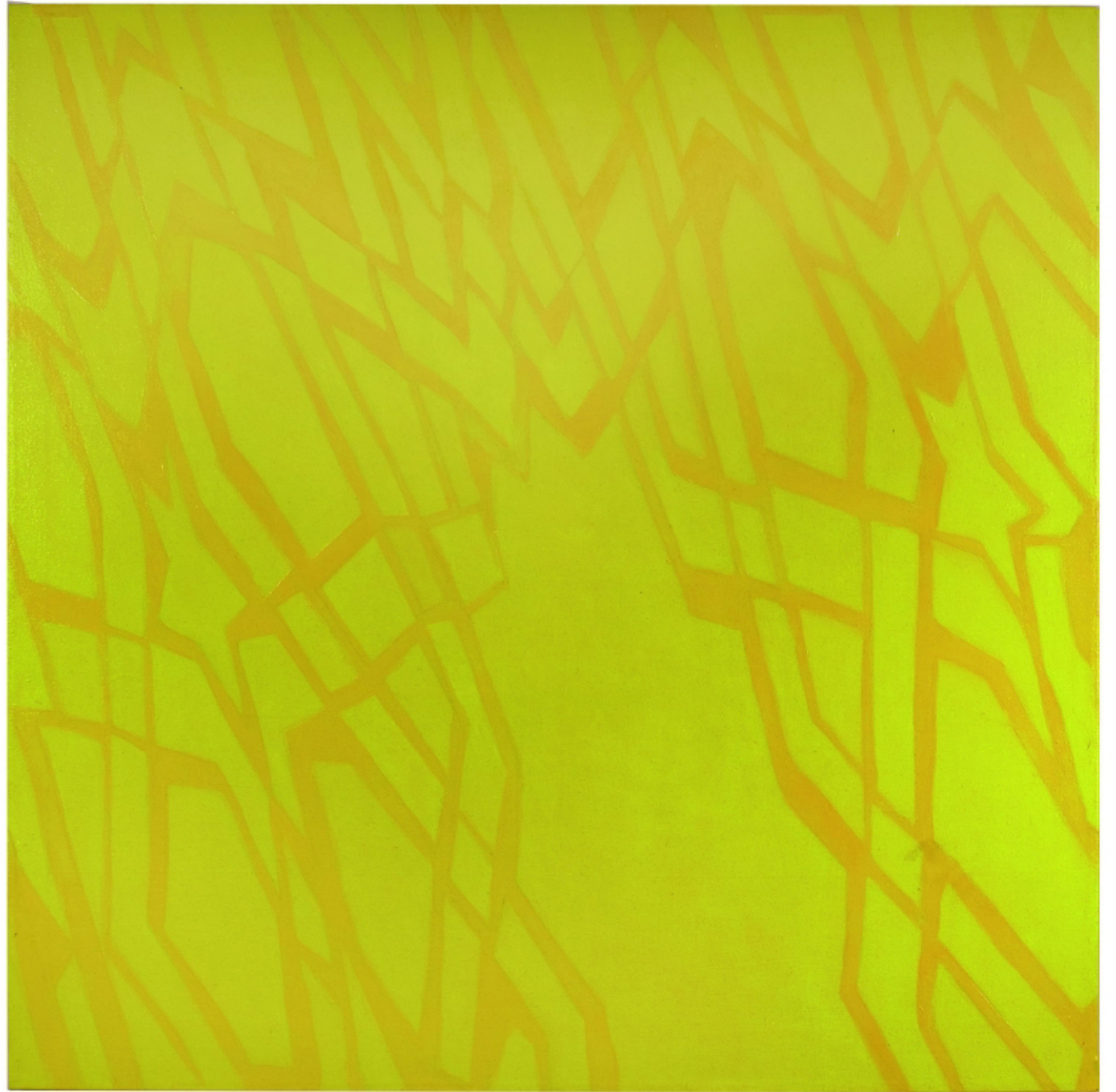


"Schriftornament 1"

Andrea Isa - 2005

Tinte auf Papier

170 x 170 cm



"Gelbes Ornament"
Andrea Isa - 2004
Öl auf Leinwand
100 x 100 cm

Ludger Heinish

* 1965 in Essen

Visuellen Kommunikation
an der FH in Düsseldorf

künstlerische Arbeit:
Zeichnung, Malerei,
Objekte und Video
seit 2006 Mitglied bei plan.d.



Einzel- und Gruppenausstellungen:

- 2008 "not really strange up now", Galerie Weissraum, Kyoto, Japan
- 2007 "Baggage Limit", Oulim Art Gallery, Goyang, South Korea
- 2007 "80% Kunst", mit GoEun Kim, plan.d.
- 2007 "Malerei, Skulptur", mit Heike Ludewig, Galerie Falkenberg, Hannover
- 2006 "GeästGestickGebein", mit Gisoo Kim, plan.d.



"Giraffe"

Ludger Heinish - 2007
Kunststoff, Karton, Sand, Acryl
ca. 126 x 90 cm



"Gerresheimer Wald Tüte"

Ludger Heinisch - 2007

Fotoprint, Acryl

ca. 15 x 10 x 6 cm



"Toasts 11 x 12"
Ludger Heinisch - 2006
Schaumstoff, Acryl
ca. 220 x 240 cm



"o.T. - No. 002"
Ludger Heinsch - 2004
Papier, Sand, Acryl
ca. 24 x 24 cm



"Kleiderbügel Claudia"
Ludger Heinisch - 2006
Karton, Metall, Acryl
ca. 45 x 30 cm

Cordula Herx

* 1963 in Wittlich

Studium an der
Kunstakademie Düsseldorf,
Meisterschülerin von
Prof. Beate Schiff

künstlerische Arbeit:
Malerei und Zeichnung
seit 1999 Mitglied bei plan.d.



Einzel- und Gruppenausstellungen (Auszug):

- 2008 "Werkschau", Kanzlei Taylor Wessing, Düsseldorf
- 2007 "Baggage Limit", Oulim Art Gallery, Goyang, Südkorea
- 2006 "International Art Forum 2006", Yoshun Museum, Harbin, China
- 2006 "Landkörperschaften", mit Ute Thiel, plan.d.
- 2005 "Seoul International Art Festival" Museum of Choseon, Südkorea
- 2005 "International Enviroment Art Expo", Sam Sung Coex, Seoul, Korea
- 2004 "Metazoa", mit Claudia Antonius, plan.d.
- 2004 "4 Elemente", Landesgartenschau Trier
- 1994/96 2000/04 "Limes", Wanderausstellung in Belgien, Luxemburg, Frankreich und Deutschland
- 2003 "Biomasse", Galerie Weissraum, Kyoto, Japan
- 2003 "nCO₂ + nH₂O -> (CH₂O)_n + nO₂", Orangerie Schloß Benrath
- 2003 "Vogel-Frei", mit Gönül Sen bei plan.d.
- 2002 "Kreuzungen+Nächtliche Besucher", mit Jürgen Waxweiler, plan.d.
- 2002 "Seilschaft" Galerie 61, Bielefeld
- 2001 "Erfahrungen", plan.d., Düsseldorf
- 2001 "Freie Wahlen", staatliche Kunsthalle Baden-Baden
- 2001 "Seitenwechsel", Galerie im Turm - Stollwerk, Köln
- 2000 "Ag BK Am Mittelrhein", Künstlerhaus Metternich, Koblenz
- 2000 "Malerei u. Arbeiten auf Papier" G.-Meistermann-Museum, Wittlich
- 1999 "Echte Schinken", plan.d., Düsseldorf
- 1999 "Galeria „Promozyjna“, Warschau, Polen
- 1999 Wanderausstellung durch Masowien
- 1998 "Ost-Blicke“, Haus für Wirtschaft und Industrie, Düsseldorf
- 1997 Galerie im Turm, Traben-Trarbach
- 1996 "Jahresausstellung Düsseldorfer Künstler im Kunstpalast“
- 1993 Galerie Gerda Türke, Dortmund
- 1991 Thyssen Trade Center, Düsseldorf

Kunstpreis:

- 2003 Kulturförderpreis Bernkastel-Wittlich



"Ohne Titel"
Cordula Herx - 2005
Öl und Acryl auf Holz
100 x 130 cm



"Ohne Titel"
Cordula Herx - 1996
Öl und Acryl auf Holz
100 x 130 cm



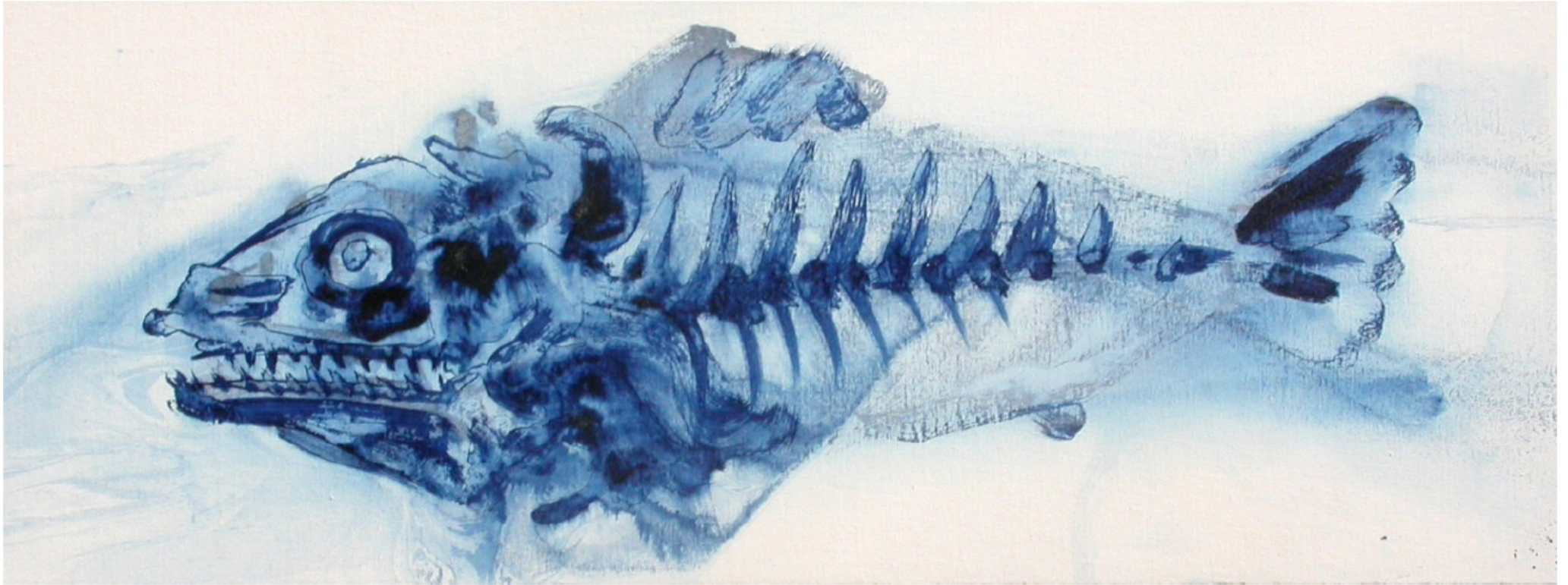
"Südfranzösische Berge"
Cordula Herx - 2004
Aquarell und Ölkreide auf Papier
30 x 40 cm



"Ölbäume" (Ausschnitt)
Cordula Herx - 2004
Aquarell und Ölkreide auf Papier
30 x 40 cm



"Heuschrecke" - 2007
ca. 12 x 20 cm
"Hirschkäferin" (Ausschnitt) - 2004
ca. 20 x 30 cm
"Hornisse" (Ausschnitt) - 2002
ca. 20 x 40 cm
Cordula Herx
Acryl auf Holz



"Fisch"

Cordula Herx - 2006

Acryl auf Holz

25 x 70 cm

Heike Ludewig

* 1965 in Osnabrück

Studium an der
Kunstakademie Düsseldorf,
Meisterschülerin von
Prof. Beate Schiff

künstlerische Arbeit:
Malerei
seit 2001 Mitglied bei plan.d.



Einzel- und Gruppenausstellungen (Auszug):

- 2007 "Baggage Limit". Oulim Art Gallery, Goyang, Südkorea
- 2007 "Radius", Galerie Börgmann im Peschkenhaus, Moers
- 2007 "fisch und mehr", mit Stefanie Schulte, plan.d.
- 2007 "Malerei, Skulptur", mit L.Heinisch, Galerie Falkenberg, Hannover
- 2006 "303 in Digitation", Galerie Börgmann, Kevelaer
- 2006 "diary", mit Winfried Demhartner, plan.d.
- 2006 bei Taylor & Wessing, Düsseldorf
- 2005 "Winterausstellung", Galerie Roland Aphold, Schweiz
- 2005 Galerie Börgmann, Kevelaer
- 2004 "Seestücke", mit Dagmar Hugk, plan.d.
- 2004 "Moulin Rouge", Teloy-Mühle, Meerbusch
- 2004 "Handgemenge", 5 Jahre plan.d.
- 2003 "plan.d. in Kyoto", Galerie Weissraum, Kyoto
- 2003 "wet & dry", mit Kiki Stickl, städt. Galerie Kaarst
- 2002 "Seilschaft", plan d. bei galerie 61, Bielefeld
- 2002 "Konzentrat", Gruppe Navis bei plan.d.
- 2002 "Bilderwelt", LaCie, Düsseldorf
- 2001 "Rundblick", plan.d.
- 2001 "Vis à vis", Gruppe Navis im Ballhaus, Düsseldorf
- 2000 "Gruppe Navis", Künstlerhaus Hilden
- 2000 "Depot- Eröffnung", Galerie Roland Aphold, Allschwil, Schweiz
- 2000 Galerie HkV, Niederkrüchten
- 1998 "Bilder", städt. Galerie Haus Spiess, Erkelenz

Kunstpreise / Stipendium:

- 1997 Stipendiatin des Kunstvereins Künstlerhaus Hooksiel
Galerie Citadellchen, Düsseldorf, mit Ruth Bussmann
- 1995 Förderpreis und Ausstellung des Vereins
"Kunst im Krankenhaus e.V." Düsseldorf
- 1993 Preisträgerin "Aktion Kunstblatt" (RP)



"Strasse I"
Heike Ludewig - 2007
Öl auf Nessel
250 x 120 cm



"Strasse III"
Heike Ludewig - 2007
Öl auf Nessel
190 x 50 cm



"Strasse IV"
Heike Ludewig - 2007
Öl auf Nessel
250 x 120 cm

"Mädchen"
Heike Ludewig - 2007
Öl auf Leinwand
120 x 50 cm



"Fussballer"
Heike Ludewig - 2007
Öl auf Leinwand
je 100 x 100 cm



Jyrg Munter

* 1966 in Bern

Studium in Bern, Zürich
und an der
Kunstakademie Düsseldorf,
bei Christian Megert,
Michael Buthe und
Alfonso Hüppi

künstlerische Arbeit:
Objekte, Installation
und Performance
seit 1999 Mitglied bei plan.d.



Einzel- und Gruppenausstellungen (Auszug):

- 2008 "Briefmarkenkabinett". Seewerk, Moers
- 2007 "Baggage Limit". Oulim Art Gallery, Goyang, South Korea
- 2007 "Lesezeichen", Kloster Knechtsteden, Dormagen
- 2007 "übereinander". Galerie Der Turm, Schwalmatal
- 2006 "hasta l'AWISTA", mit Stefan Zöllner, plan.d.
- 2006 "papART", Wasserschloß Klaffenbach, Chemnitz
- 2005 "comingsoon", mit Sibylla Walpen, plan.d.
- 2005 "getrennt laufen 2", Aula Carolina, Aachen
- 2004 "getrennt laufen", ehem. Papierfabrik, Trebsen, Sachsen
- 2003 "Balkon-und Kunstgeschichten" mit Marc Munter, plan.d.
- 2002 "plopp!" mit Stefan Müller, plan.d.
- 2002 "Seilschaft", Galerie 61, Bielefeld
- 2002 "KreuZungen mit Myung Shik Cho, plan.d.
- 2001 "Freie Wahlen", staatliche Kunsthalle Baden-Baden
- 2001 "Seitenwechsel", Galerie im Turm - Stollwerk, Köln
- 2000 "Pappsatt", mit Peter Clouth bei plan.d.
- 1999 "hausrat", mit Klaus Sievers, plan.d.
- 1999 "splash!", mit Benjamin Nachtwey, plan.d.
- 1997 "Pools and Beds", Galerie und Edition HWL, Düsseldorf
- 1996 "BasarBisar", Galerie und Edition HWL, Düsseldorf
- 1996 "Aeschlimann und Corti", Kunstmuseum Thun
- 1993 "Bootschaftaustausendundeinernacht", THGalerie Loeb, Bern



"Bootschaft aus 1001 Nacht"

Jyrg Munter - 2007

Papier, Koffer

ca. 3 x 3,5 m



"Love Is A Badmintonfield"

Jyrg Munter - 2005

u.a. 50 Säcke Kaminholz, Federkernbett, Teppichreste

2,5 x 2,0 x 1,80 m



"Pour Jasmin"
Jyrg Munter - 2005
Stuckdecke aus Pommesschalen & Tortenkartons
4 x 5 m



"Hasta l'Awista"
Jyrg Munter - 2006
Performance / Fotoaktion
Fotos: Markus Herbrich

"Balkon- und Kunstgeschichten"
Jyrg & Marc Munter - 2003
Postkartenständer
mit Glas-/Spiegelbildern,
Teppichklopfer, Postkarten
ca. 2,8 x 2 x 4 m

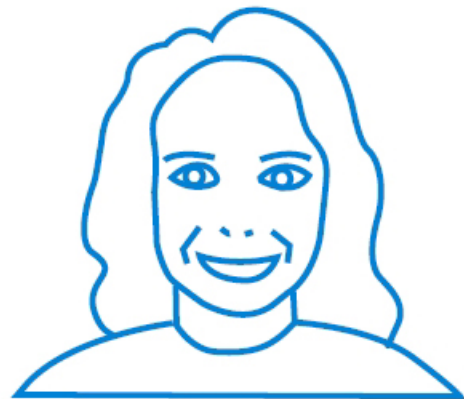


Simone Schroff

* 1976 in Dortmund

Studium an der
Universität Dortmund,
bei Frau Prof. Bertram-Möbius
und Herrn Prof. Schubert

künstlerische Arbeit:
Bildhauerei, Plastik,
Malerei und Fotografie
seit 2008 Mitglied bei plan.d.



Einzel- und Gruppenausstellungen:

- 2006 "vom Kauen" Multimediale Ausstellung auf der Kokerei Hansa in Dortmund
- 2004 "Internationale Schachtage" im Schauspielhaus Dortmund
- 2001 "Konsum des Fremden", multimediale Ausstellung im öffentlichen Raum in Dortmund
- 2000 "T@ube Einblick / Durchblick unter Glas", multimediale Ausstellung im öffentlichen Raum in Dortmund
- 2000 "Stop and Go - Innehalten und Fortschreiten - ein dynamisches Prinzip", in Dortmund
- 2000 "Fundus", Galerie Balou, in Dortmund
- 1998 "Eintagsfliegen" Mitwirkung an der Performance von Prof. Bertram-Möbius und Beteiligung an der Ausstellung zu den Forschungstagen der Universität Dortmund im Harenberg-Center
- 1998 "Rites of Identity", Video- u. Medienkunst in Iowa-City, USA
- 1998 "Orte des Begehrens", Video- und Medienkunst im öffentlichen Raum der Universität von Dortmund und Iowa, USA
- 1998 "Ausstellung der Universität Dortmund" in Usti, Tschechien



"o. T."
Simone Schroff - 1995
Autofeder, Holz
40 x 18 cm



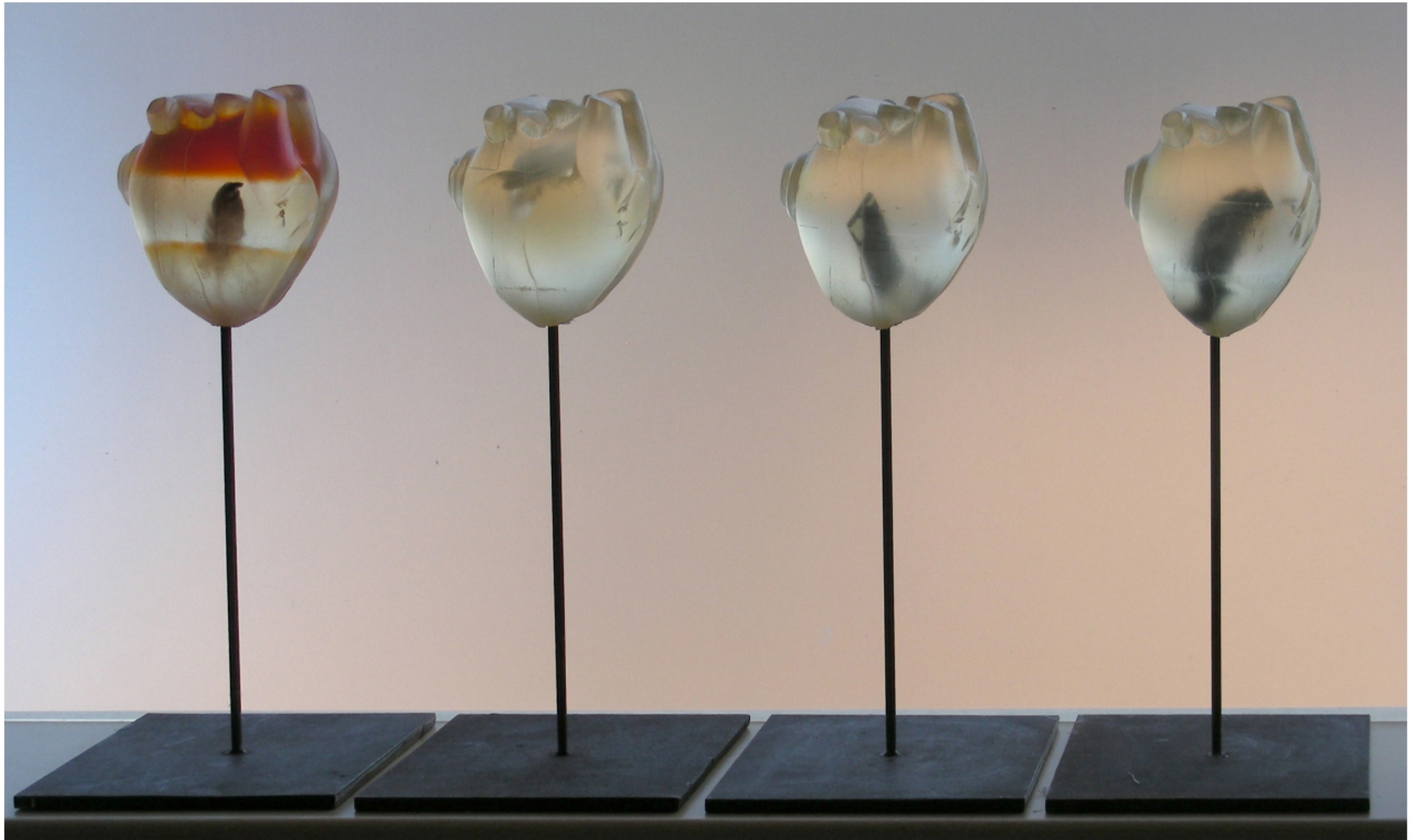
"o. T."
Simone Schroff - 2008
Acryl-Mischtechnik
je 35 x 50 m

"o. T."
Simone Schroff - 2008
Acryl-Mischtechnik
80 x 120 cm





"o. T."
Simone Schroff - 1999
Siebdruck und Mischtechnik
92 x 66 cm



"o. T."
Simone Schroff - 1997
Epoxidharz mit eingegossenen Gegenständen
je 54 x 16 cm

Christian Psyk

* 1960 in Dortmund

arbeitet in Düsseldorf und Dortmund

künstlerische Arbeit:
Zeichnung, Installation, Seit 1997
Aufbau des virtuellen Instituts
[em][ai][ti:] zum internationalen
Vergleich von durch die Natur
bearbeiteten Artefakten aus
industrieller Produktion

Mitglied der Künstlervereinigung
„Dortmunder Gruppe“
seit 2010 Mitglied bei plan.d.



- 2010 "Starke Orte" Sieben Ausstellungen an ungewöhnlichen Orten im Ruhrgebiet
- 2009 "Bombe", Galerie plan.d.
- 2009 "Seoul International Art Festival", Chosunilbo Museum, Seoul, South Korea
- 2009 "Leeds Art Fair" The Light Headrow, Leeds, England
- 2009 (Picknickkörbchen 75A), Galerie Dieter Fischer, Dortmund
- 2008 "C.O.A.L.", Musée d'Histoire Naturelle, Lille, Frankreich & Kokerei Hansa, Dortmund & Galerie Rondo Sztuki, Katowice, Polen
- 2008 "Was bleibt", Galerie Camera Obscura, Dortmund
- 2007 "Vom verborgenen Wert der Dinge", mARTA, Herford
- 2007 "Seoul International Art Festival", Chosunilbo Museum, Seoul, South Korea
- 2007 "Qingdao International Art Festival", Qongyepumsung B. H., Qingdao, China
- 2006 "DENNNORDNUNG MUSSEIN", Galerie plan.d.
- 2006 "Positionen, Potentiale, Perspektiven", Museum am Ostwall, Dortmund
- 2006 "International Art Forum 2006", Yoshun Museum, Harbin, China
- 2005 "International Environment Art Festival", Sam Sung Coex Convention Hall, Seoul, South Korea
- 2005 "MIXED MEDIA", Galerie König, Münster
- 2005 "art and healing", Museum of Choseon newspaper, Seoul, South Korea
- 2004 "rorschach", Galerie Dieter Fischer, Dortmund
- 2004 "morphologica dogmi", Galerie 13b, Bochum
- 2003 "DZUKIJA 2003", Rathaus Alytus, Litauen
- 2003 "[em] [ai] [ti:] - FROSTED GLASS GOES EISZEITSAAL", Geologisch - paläontologisches Museum, Münster
- 2003 "Seoul international Art festival", Gwanghwamun Gallery, Seoul, South Korea
- 2001 "morphologie der scherben vom strand". Städtische Galerie Dortmund

Förderungen / Residenzen / Symposien

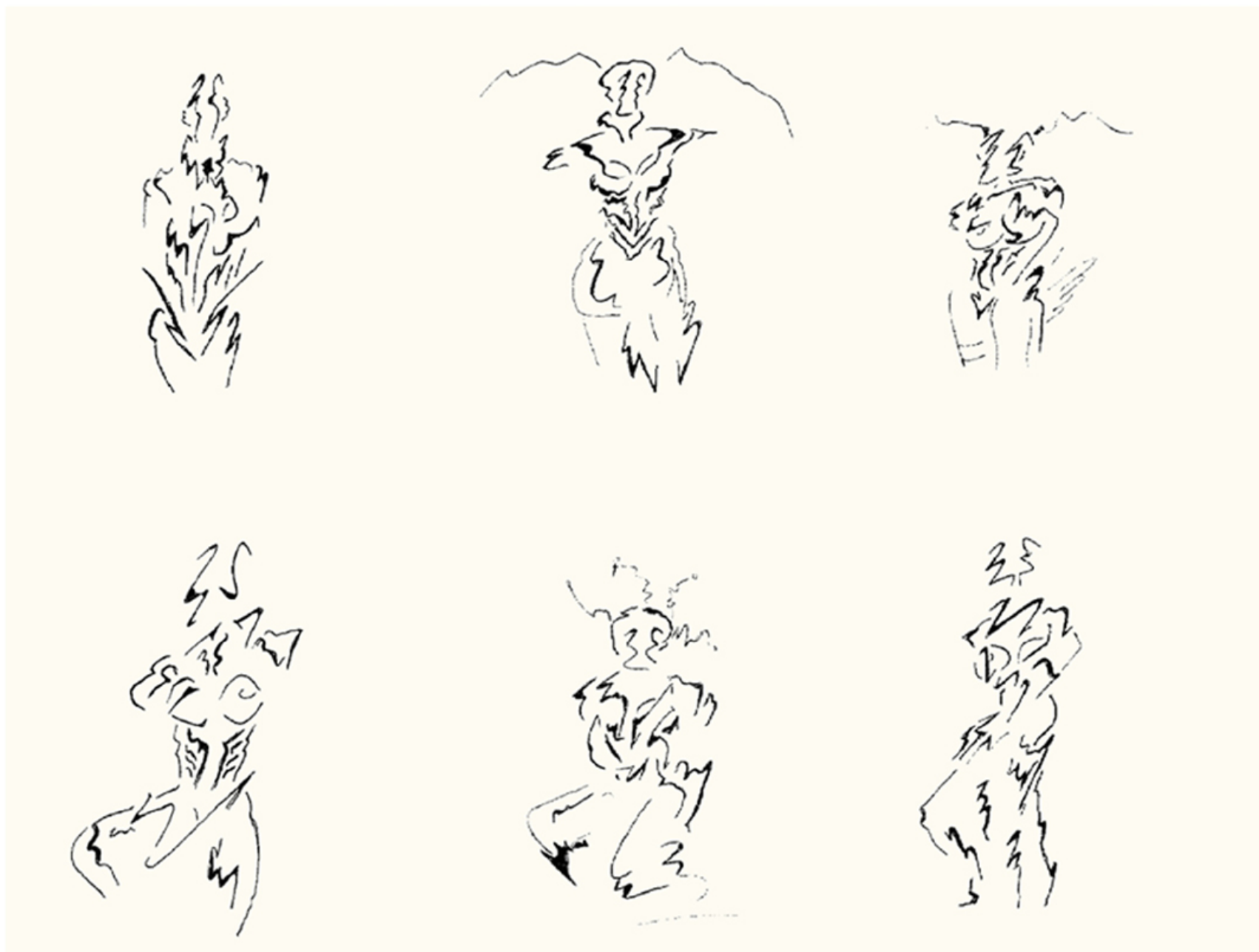
- 2007/2008 Residenzen in Polen und Frankreich, EU Projekt "C.O.A.L."
- 2002 "crossing borders" internationales Künstler Symposium, Artoll Kunstlabor
- 1998 "tabara internationala de arta plastica", internationales Symposium, Rumänien



„Morphologica Dogmi“
Christian Psyk - 2006
Installation
etwa 180 x 180 x 180 cm



„Heimweg“
Christian Psyk - 2008
Installation, 1000 Fahnen, Löschturm Kokerei Hansa
etwa 150 x 150 x 30 m



„rorschach“
Christian Psyk - 2004
600 Zeichnungen in 30 Tagen
je 8 x 12 cm



„[em] [a] [ti:] EX NATURAM“I“

Christian Psyk - 2006

Holz, Glas, Draht, Polychromos, Stempeltinte, Fundstücke

204 x 297 x 5 cm



„Körperseele“
Christian Psyk - 2006
mixed media
je 26 x 26,5 cm

Toshiaki Suenaga

* 1964 in Tokio

Studium an der
Staatlichen Universität für
Bildende Kunst / Tokio
und an der
Kunstakademie Düsseldorf
bei Prof. Michael Buthe.
Meisterschüler von
Prof. A. R. Penk

seit 2005
Lehrauftrag an der
Universität Yamagata

künstlerische Arbeit:
Malerei
seit 2001 Mitglied bei plan.d.



Einzel- und Gruppenausstellungen:

- 2007 Sogou Galerie, Yokohama, Japan
- 2007 "Baggage Limit". Oulim Art Gallery, Goyang, Südkorea
- 2003 "nCO₂ + nH₂O -> (CH₂O)_n + nO₂", Orangerie Schloß Benrath
- 2002 Tenmaya Galerie, Takamatsu, Japan
- 2002 Künstlergruppe Roter Reiter, München
- 2001 "Seitenwechsel", Galerie im Turm - Stollwerk, Köln
- 2001 Toho Art Galerie, Tokio, Japan
- 2000 plan.d., Düsseldorf
- 1999 Galerie Rolinck, Steinfurt
- 1999 Togo Seiji Museum „DOMANI“, Akita Museum, Akita, Japan
- 1999 "Ost Blicke", Galerie WOK, Warschau, Polen
- 1998 "Toshiaki Suenaga, Martin Streit, Oliver Lanz", Galerie Isshorst, Hamminkeln
- 1998 Galerie Rolinck, Steinfurt
- 1998 HWL Galerie, Düsseldorf
- 1997 "Message an Michael de la Ste. Beaute", Galerie Noack, Mönchengladbach
- 1995 "Große Kunstausstellung NRW Düsseldorf", Kunst Palast, Düsseldorf
- 1994 Le Culturel le Scailmont, Manage, Belgien
- 1994 "VOCA", Ueno Royal Museum, Tokio, Japan

Kunstpreise / Stipendium:

- 2008 Kawakita Preis, Japan
- 2001 1. Preis des Internationalen Kunstwettbewerbs von Engelbert Kaempfer, Lemgo
- 1994-96 Auslandsstipendium des Japanischen Ministeriums für Kultur
- 1990 Meisterwerk-Auszeichnung, Suga Tatehiko Preis, Japan
- 1989 Grand Prix des Ueno Royal Museums, Japan



"Blaue Genesis"

Toshiaki Suenaga - 2006

Pigmente und Acryl auf Leinwand

220 x 240 cm



"Rote Genesis"

Toshiaki Suenaga - 2006

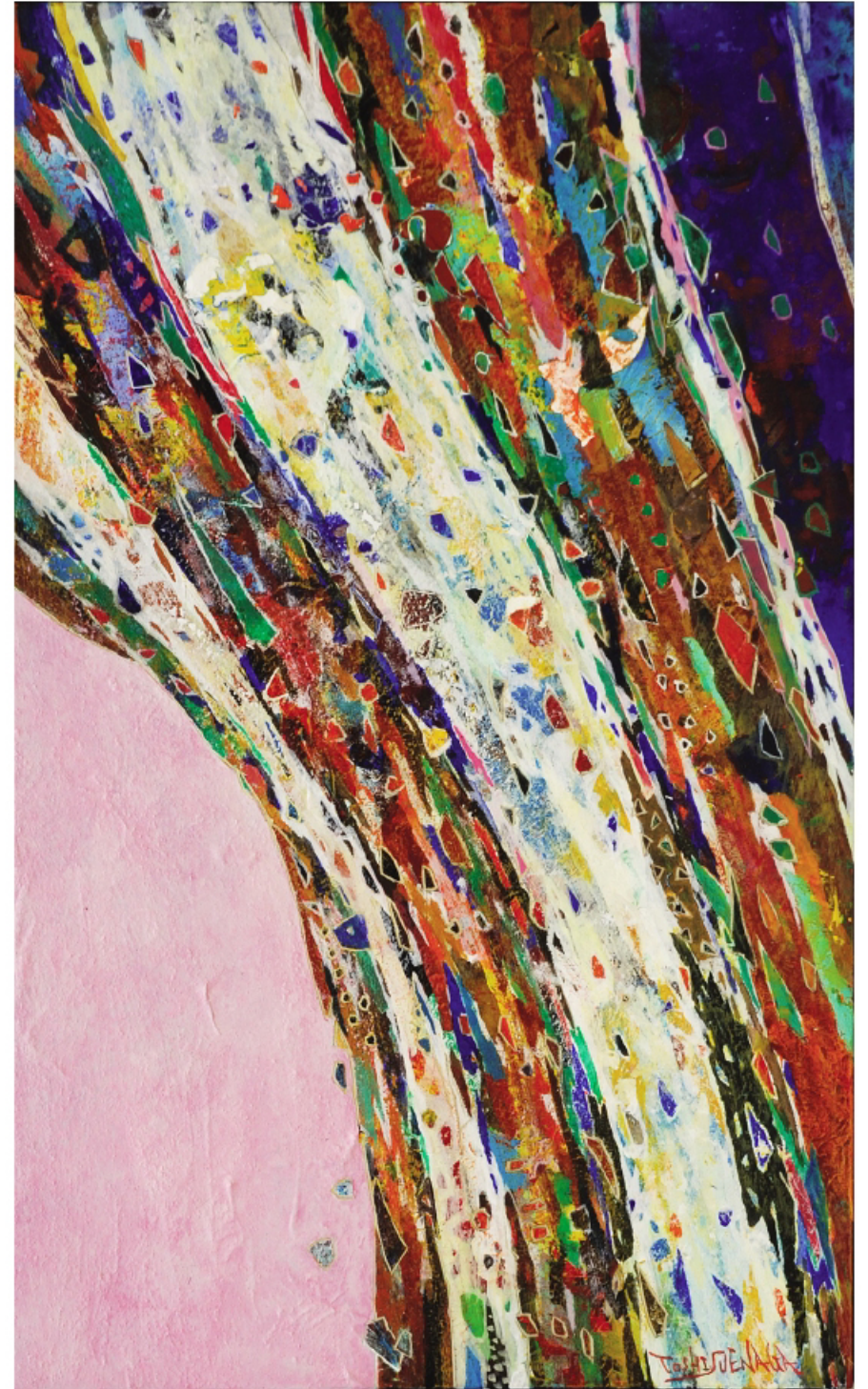
Pigmente und Acryl auf Leinwand

190 x 190 cm

"Genesisturm"
Toshiaki Suenaga - 2006
Pigmente und Acryl auf Holz
H 155 x D 47 cm



"Erdschicht I"
Toshiaki Suenaga - 2006
Pigmente und Acryl auf Holz
35 x 24 cm



"Erdschicht II"
Toshiaki Suenaga - 2006
Pigmente und Acryl auf Leinwand
162 x 130 cm

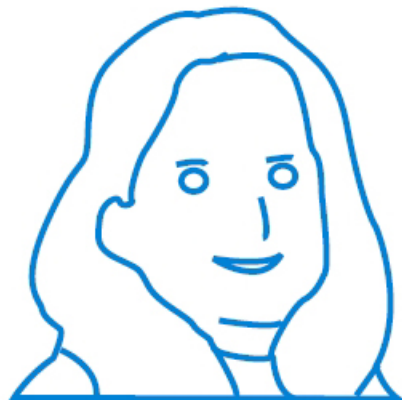


Sonja Tintelnot

* 1964 in Herford

Visuelle Kommunikation
an der FH Düsseldorf
Schwerpunkte: Videokunst
und Malerei
Studienaufenthalt in Japan

künstlerische Arbeit:
Installation,
Malerei und Objekte
seit 2001 Mitglied bei plan.d.



Einzel- und Gruppenausstellung (Auszug):

- 2008 "topoi pflapp", mit Peter Clouth, Galerie Mandy, Leipzig
- 2007 „Baggage Limit“, Oulim Art Gallery , Goyang, Südkorea
- 2007 “ude af sig selv...- aus dem Häuschen...” mit Tine Maria Koefoed in plan.d.
- 2006 „hemmagjort - heimarbeit“ mit Camilla Palm, plan.d.
- 2006 „Kunst en Religie“ Kruispunkt Denderleeuw. Belgien
- 2005 „dielektrikum“ mit Raymond Thelen, plan.d.
- 2004 „dag efter dag -- Tagewerk“ mit Camilla Rosberg, plan.d.
- 2004 „Traumstrecke-Engramme“, mit Christa von Seckendorf, Galerie Weissraum, Kyoto, Japan
- 2003 „ONDIT 3“, k-UFO Kulturforum Willich
- 2002 „plan.d. in Kyoto“, Galerie Weissraum, Japan
- 2002 „Qualität statt Quantität“, Galerie Sommerring, Köln
- 2002 „Doppelpunkt“ mit Sylwia Graya, plan.d.
- 2002 „Seilschaft“ Galerie 61, Bielefeld
- 2001 „Noema“, Produzentengalerie plan.d., Düsseldorf
- 2000 „FREIE WAHLEN - Junge Kunst“, Kunsthalle Baden-Baden
- 1999 „Goethe ´99“ - 250 Jahre Goethe, in der Industrie u. Handelskammer, Frankfurt a. M., Goethe Institut u. Günther Steinmann (Mc Cann)
- 1999 Sommerausstellung, EP-Galerie, Düsseldorf
- 1999 „Moderne Kunst in alten Mauern“, Schloß Elbroich, Düsseldorf
- 1998 Winterausstellung, EP-Galerie, Düsseldorf
- 1997 „Kopffüßler“, Galerie Deutsche Werkstätten Hellerau, Dresden
- 1997 „Lebensraum - SUSHI-FISCHLI“, Galerie Arndt, Düsseldorf
- 1996 „SUSHI-FISCHLI“, Galerie Venusgarten, Düsseldorf
- 1993 „Frauen malen ROT“, Dr. Babor GmbH & Co., Aachen
- 1993 Straßenausstellung in Quito, Ecuador und Santo Domingo,



„FIXED HOUSE“,
Sonja Tintelnot - 2007
Schwebendes Haus aus Leinwand und Haifischhautleim,
mit einem an der Wand verspachteltem Reisverschluss fixiert.



„Meine gelbe Kleidkapelle.....“,
Sonja Tintelnot - 2004
Leinwand, Haifischhautleim und Pigmente



Sonja Tintelnot
Drei Kleider:

"Fremdenzimmer", 2002
Stoff, Holz, Bügel, Fundstücke
und Keramik

"Körperverletzung", 2004
Kleid aus Pflastern

"Mutterseelenallein", 2004
Näharbeit mit abwaschbaren
Tischdecken, Holz
und Fundstücken



Sonja Tintelnot

"Hoffnungssikonen", 2005

Sand, Pigmente und Tusche auf 18 Holzplatten
je 25 cm x 12 cm

„Tagewerk“, 2004

14 untragbaren Kittelkleidern, je 40 cm x 60 cm
abwaschbare Tischdecken und Mischtechnik auf Leinwand

„24 Stunden“, 2006

Tuschezeichnungen auf 24 Küchenhandtüchern,
gehärtet mit Haifischhautleim, zwei Wandhalterungen

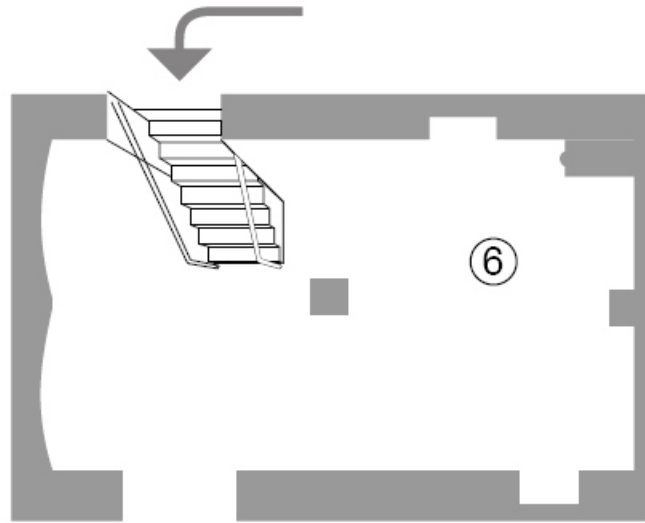


„Engramms III
MY LITTLE
Cosmos...“

Sonja Tintelnot
2007

Haifischhautleim
und Pigmente
auf Leinwand
die Module
sind mit Reiß-
verschlüssen
verbunden
4 m x 4 m

Wenn Sie weitere Arbeiten / Ausstellungen der plan.d. Mitglieder
oder Ausstellungen der eingeladenen Künstler sehen möchten
besuchen Sie uns in Düsseldorf oder auf unser Webseite unter:
www.galerie-plan-d.de



- ① - Raum 1
- ② - Büro / Küche
- ③ - Editionsraum
- ④ - Raum 2
- ⑤ - Raum 3
- ⑥ - Katakombe

